

Türk Eczacıları Birliği Merkez Heyeti Samsun Eczacı Odasını Ziyaret Etti

6. Bölge Samsun Eczacıları Temin Tevzi Kooperatifinin açılış törenine katılmak üzere Samsun'a gelen Türk Eczacıları Birliği Merkez Heyeti Başkanı Prof. Dr. Ecz. Mekin Tanker, 2. Başkan Dr. Ecz. İsmail İstanbullu, Genel Sekreter Dr. Nurettin Abacıoğlu, Üyeler Ecz. Haydar Kumbaroğlu, Ecz. Atilla Uzgören, Ecz. Haldik Tarım ve Ecz. Sadi Subaşı 6 Ekim 1984 Cumartesi günü Oda Merkezini de ziyaret etmişlerdir.

Açılışın, olağan gündemli toplantı gününe rastlaması nedeniyle, T.E.B tarihinde ilk kez olağan gündemli toplantısını genel merkez dışında bir Oda merkezinde yapmıştır. Oda merkezinde sabah 9.00 da başlayan ve saat 11.00 e kadar devam Merkez Heyeti toplantısı, daha sonra 6. Bölge Eczacılarının da katıldığı bir sohbet toplantısı şeklinde 12.30 a kadar sürmüştür. Bu toplantı sırasında 6. Bölge Eczacılarının çeşitli konulardaki soruları genel başkan ve diğer üyeler tarafından cevaplanmış ve bazı önemli sorunlar ise çözümü aranmak üzere not alınmıştır. Bu sorulardan önemlilerini aşağıda bulacaksınız.

Saat 14.00 de Sam-Koop Ecza Deposunun açılışı Genel Başkan Prof. Dr. Mekin Tanker tarafından yapılmıştır. Daha sonra bir şehir gezintisi yapılmış ve gece 6. Bölge Eczacı Odasının, Taverna Gökece de düzenlediği müzikli akşam yemeğine katılmışlardır.

Türk Eczacıları Birliğinin Oda Merkezlerini ziyaret ve sorunları yerinde tesbit amacıyla düzenlenen bu tür gezileri, Odalar ile T.E.B arasındaki ilişkileri de kuvvetlendirecektir.

Samsun Eczacı Odasına yapılan bu ziyarette bu açıdan çok yararlı olmuş ve Samsun Eczacı Odasının kendi binasında ve çok düzenli olarak sürdürdüğü çalışmalar takdirle karşılanmıştır.

TOPLANTIYA GETİRİLEN SORUNLAR :

а — 6. Bölge Eczacı Odasının getirdiği konular :

1 — Muvazaa

2 — Ondokuz Mayıs Üniversitesinin eczane açma istemi

b — Eczacıların getirdiği konular :

1 — Ecz. İsmet Bayrak (Çarşamba) : Muvazaa konusunda daha etkin bir çalışma yapılması.

2 — Ecz. Kemal Ünlü (Bafra) - Muvazaa ve Eczacıların işsizlik sorununa çözüm bulunması.

3 — Ecz. Turgut Dikici (Samsun) - Resmi Kurum sözleşmelerinden onur kırıcı maddelerin çıkarılması.

4 — Ecz. Ahmet Koç (Samsun) - Eczanelerde satılacak emtea çeşidinin artırılması için çalışma yapılması.

5 — Turgut Dikici (Samsun) - Veteriner ve Zirai İlaç konusunda daha sıkı denetim yapılması.

6 — Ecz. Melek Nuray Erel (Samsun)

— Difteri ve Tetanoz serumu temininde karşılaşılan güçlükler.

7 — Ecz. Mustafa Gemici (Samsun) - İlaç Fabrikalarındaki Eczacı istihdamının artırılması.

8 — Ecz. Ergün Danışman (Samsun) - T.E.B. nin Basınla daha iyi ilişkiler kurması ve bu konuda daha etkin olunması.

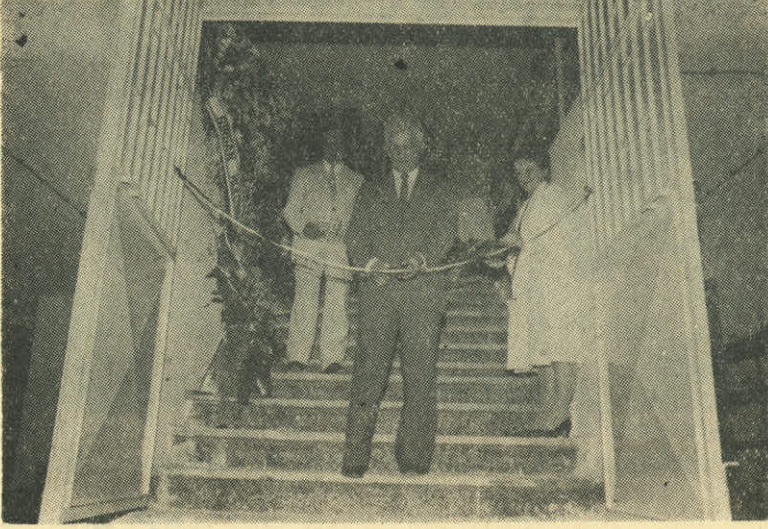
9 — Ecz. Hasan Türkili (Samsun) - Yılbaşında başlayacak Katma Değer Vergisi konusunda T.E.B nin ne yaptığı? ve İlacın kap-sam dışı tutulması için çaba harcanması.

S.E.O.B

Sınırlı Sorumlu 6. Bölge Samsun Eczacılar Kooperatifine Ait

Sam - Koop Ecza Deposu Açıldı

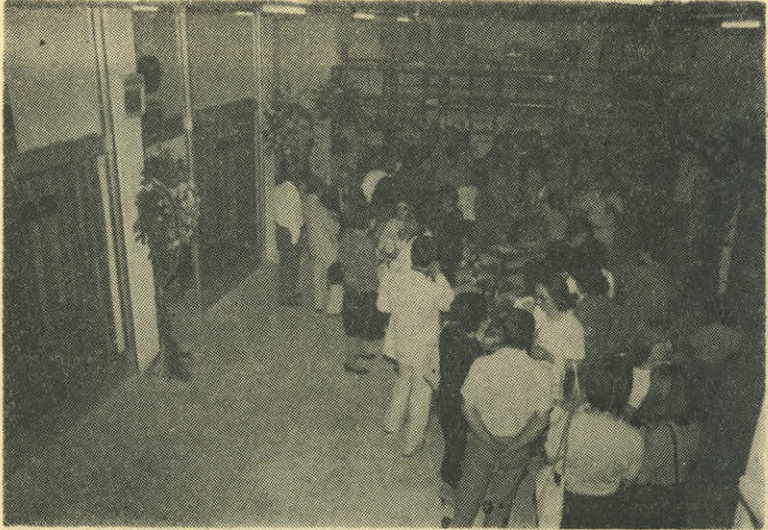
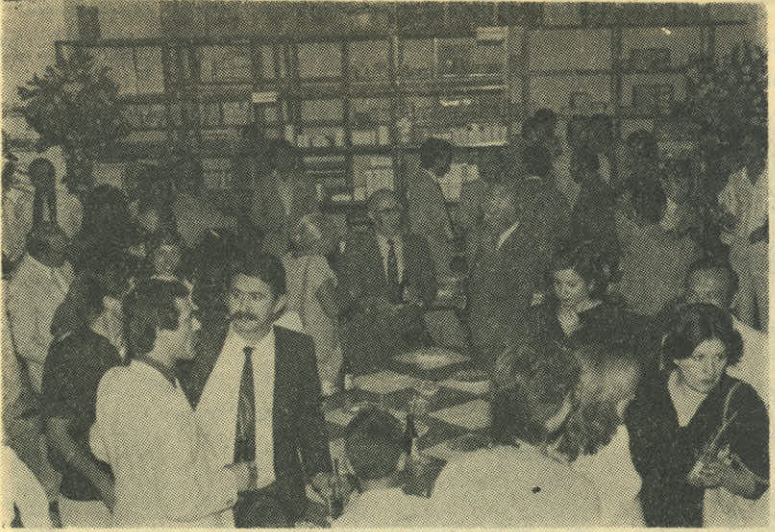
6.10.1984 Cumartesi; üyelerinin hizmetine giren SAM-KOOP Ecza Deposunun Açılışından görüntüler.



Açılışı Genel Başkan Sn. Prof. Dr.
Ecz. Mekin Tanker Yapıyor.



SAM-KOOP. Yönetim Kurulu Başkanı Ecz. Hasan Türkili
Açılış Konuşmasını Yapıyor.



Deponun İç Görüntüsü

**8 EKİM 1984 PAZARTESİ GÜNÜ HİZMETE BAŞLAYAN
SAM-KOOP. ECZA DEPOSU'NUN ÜYELERİNE SATIŞ ŞARTLARI
HUSUSUNDAKİ İLK DUYURUSU**

Sayın Ortağımız;

6.10.1984 den itibaren geçerli olan satış ve ödeme şartlarımızı bilgilerinize sunarken tüm uyarı ve önerilerinizin daha iyiye ulaşmada yol göstereceğine inanmanızı dileriz. Saygılarımızla,

Ecz. Hasan TÜRKİLİ

SAM-KOOP YÖNETİM KURULU
BAŞKANI

1 — İthal ilaçları ile Aspirin, Gripin, Veteriner ve bazı kanser ilaçları dışında kalan serumlar, şişeli şuruplar ve psikotrop ilaçların da tümü aşağıdaki iskonto koşullarına tabi tutulmuştur.

2 — Her Ayın :

a) 1-15 günleri arasında alınanlar aynı ayın 25'ine kadar ödense % 14 peşin iskontosu,

b) 15-30 günleri arasında alınanlar ertesi ayın 10'una kadar ödense, % 14 peşin iskontosu verilecektir.

3 — Her Ayın;

a) 1-15 günleri arasında alınanlar ertesi ayın 5'ine kadar ödense % 12 peşin iskontosu,

b) 15-30 günleri arasında alınanlar ertesi ayın 20'sine kadar ödense % 12 peşin iskontosu verilecektir.

4 — Her Ayın;

a) 1-30 günleri arasında alınanlar ertesi ayın 10'una kadar ödense % 11 peşin iskontosu verilecektir.

b) Ertesi ayın 10. gününe kadar kapatılmayan hesaba iskonto uygulanmaz.

5 — Hesabını bir sonraki ayın 10 gününe kadar kapatmayan üyemizin hesabını aylık % 6 finansman masrafı uygulayarak en fazla 30 günlük senetle kapatması gereklidir. Yukarıdaki iskontoların uygulanabilmesi çeklerin en geç o tarihlerde elimize geçmesine bağlıdır.

6 — Üyemiz çalışmaya başlarken yukarıdaki çalışma koşullarından hangisine uyacağını önceden kooperatif yönetimine bildirecektir. Ancak olağanüstü bir durumda belirttiği ödeme şartına uymayan üyemiz bir alttaki şartta göre iskontosunu alabilecektir.

7 — Daha yüksek iskonto verir duruma gelebilmemiz için üyelerimizin ödeme şartlarına özenle uyulması gerekli olup, çalışmanın sürdürülebilmesi için hesapların mutlaka yukarıdaki koşullardan birine göre kapatılması mutlak zorunludur.

8 — Nakliye ve ambalaj masrafları Kooperatifimize ait olup, iade kabul edilmeyecektir.

9 — Ödemeli olarak telefon siparişi kabul edilecektir.