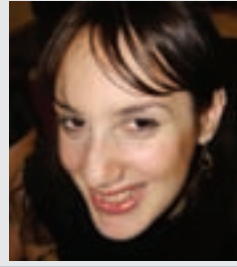




Meltem TÜRKER

Türk Eczacıları Birliği
Araştırma Uzmanı

meltem.bayazit@teb.org.tr



Ecz. Elif SÜZMEÇELİK

Türk Eczacıları Birliği
Koordinatör

elif.suzmecelik@teb.org.tr

1982 yılında Berlin'de doğdu. 2001 yılında Çanakkale Süper Lisesi'ni, 2006 yılında Orta Doğu Teknik Üniversitesi Sosyoloji Bölümü'nden mezun oldu. Aynı bölümde yüksek lisans'a başlamış olup, halen yüksek lisans tezi üzerine çalışmaktadır. 2009 yılından beri Türk Eczacıları Birliği'nde Araştırma Uzmanı olarak görev yapmaktadır.

1986 yılında Manisa'da doğdu. 2007 yılında Ankara Üniversitesi Eczacılık Fakültesi'nden mezun oldu. Aynı fakültenin Farmakoloji ABD'da tezli yüksek lisansına devam etmektedir. Çalışma konuları, hücre kültürü ve kalp metabolizmasıdır. Halen Türk Eczacıları Birliği'nde Koordinatör olarak görev yapmaktadır.

Türkiye ve Dünyada Rakamlarla Diyabet

Dünya ve Türkiye'de Diyabetli İnsan Sayısı

| | 2000 | 2030 (öngörülen) |
|----------------|--------------------|--------------------|
| Dünya | 171,000,000 | 366,000,000 |
| Türkiye | 2,920,000 | 6,422,000 |

2000 yılında diyabetle ilgili yapılan öngörülerde 2030 yılında dünya çapında 366 milyon kişinin hastalıktan etkileneceği belirtilmiş; 2002 yılında ise hastalıktan etkilenen kişi sayısı 200 milyonu aşmış ve bugün, **2010 yılında 285 milyon kişi**, yani **dünyadaki erişkin nüfusun %6.4'ü** bu hastalıktan etkilenir hale gelmiştir.^{1, 2, 3}

Yine ülkemiz için rakamlar beklenenin üzerinde bir artışa işaret etmektedir ve 2000 yılında 3 milyon civarında olan hasta sayısı **2010'da 3,679,000'e** ulaşmıştır.^{1,5}

2010 yılı rakamlarına baktığımızda da sonuç değişmemekte, dünyada diyabetin en sık

görüldüğü üç ülke olarak karşımıza yine sırasıyla Hindistan, Çin ve ABD çıkmaktadır.²

Ancak bu rakamlar farmakoeconomik açıdan anlamlı olmakla birlikte, nüfusa göre hastalığın insidansına bakıldığında Mauritius, Bangladeş gibi küçük ülkeler ilk sıralara yerleşebilmektedir.^{3*}

Diyabetin En Çok Görüldüğü İlk 10 Ülke

| 2000 | | 2030 | |
|---------------------|---------------------------------|---------------------|---------------------------------|
| Ülkeler | Diyabetli insan sayısı (Milyon) | Ülke | Diyabetli insan sayısı (Milyon) |
| 1. Hindistan | 31,7 | 1. Hindistan | 79,4 |
| 2. Çin | 20,8 | 2. Çin | 42,3 |
| 3. ABD | 17,7 | 3. ABD | 30,3 |
| 4. Endonezya | 8,4 | 4. Endonezya | 21,3 |
| 5. Japonya | 6,8 | 5. Pakistan | 13,9 |
| 6. Pakistan | 5,2 | 6. Brezilya | 11,3 |
| 7. Rusya | 4,6 | 7. Bangladeş | 11,1 |
| 8. Brezilya | 4,6 | 8. Japonya | 8,9 |
| 9. İtalya | 4,3 | 9. Filipinler | 7,8 |
| 10. Bangladeş | 3,2 | 10. Mısır | 6,7 |

| Ülkeler | Diyabetli insan sayısı (Milyon) |
|---------------------|---------------------------------|
| 1. Hindistan | 50,8 |
| 2. Çin | 43,2 |
| 3. ABD | 26,8 |

Ülkelerin Gelişmişlik Düzeylerine Göre Diyabet Görülme Sıklığı



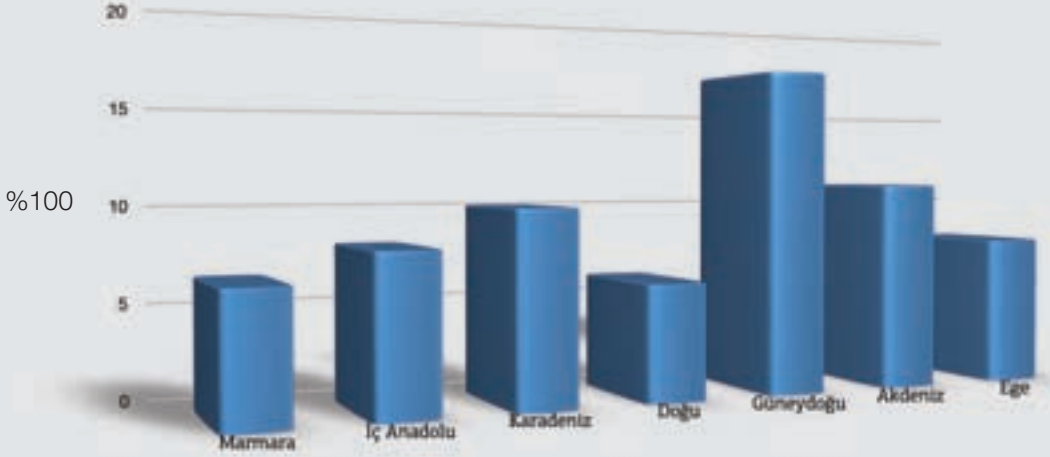
Gelişmiş ve Gelişmekte olan ülkeler için her yaş grubunda diyabet görülme sıklığında gelecekte artış beklenmektedir.¹



Bu artışın özellikle Gelişmekte olan ülkelere 45-64 yaş grubunda çok büyük oranda olacağı öngörülmektedir.¹

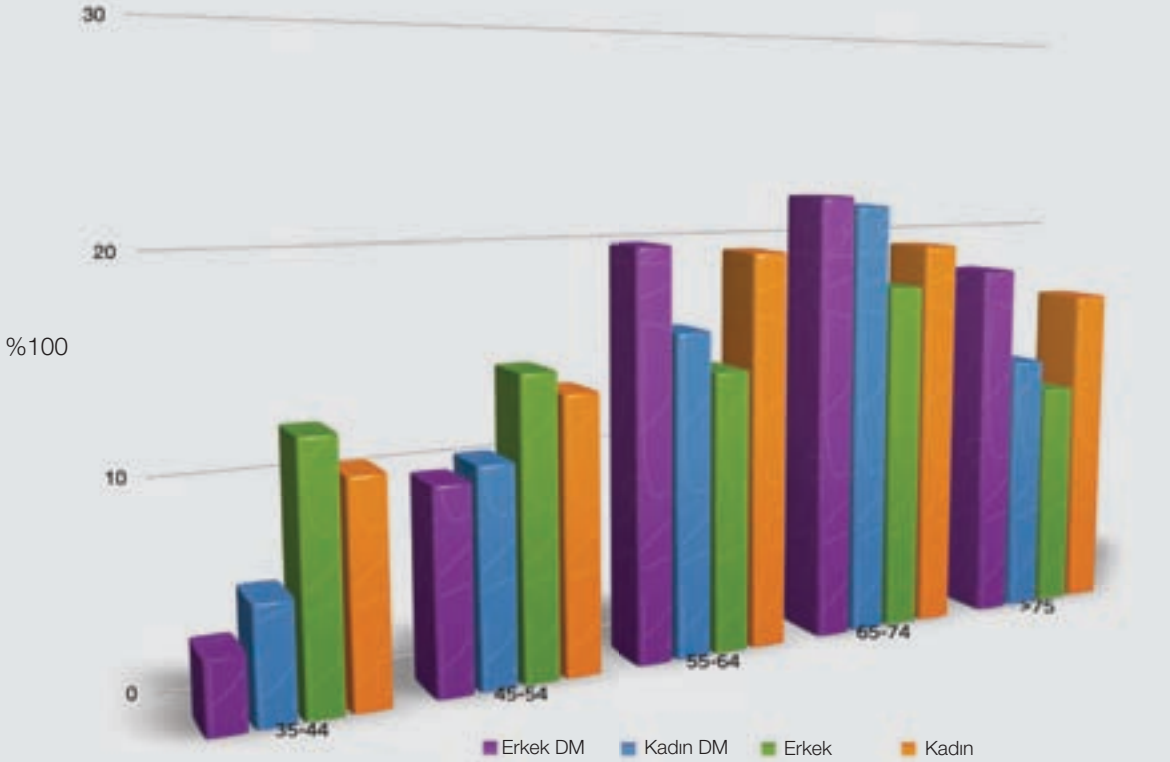
Ülkemizde Diyabetin Coğrafi Bölgelere göre dağılımı

Türkiye'de Coğrafi Bölgelere Göre Diyabet Prevelansı - 2003 - 2004



Ülkemizde diyabet %6,1 oranla en az Doğu Anadolu Bölgesi'nde; en çok ise %17 oran ile **Güneydoğu Anadolu Bölgesi'nde** görülmektedir.⁴

Türk Erişkinlerde Diyabet ve Prediyabetin Sıklığı, 2007 - 2008



Ülkemizde Kadın ve Erkek Nüfus için yaş gruplarına göre ayrı ayrı diyabet ve prediyabet görülme sıklığı:

55 yaş altında; özellikle **erkek nüfus için %12,5-14,5** ile prediyabet sıklığı daha fazlayken; 55 yaş ve üstü prediyabetik kadın nüfus daha yüksek oranlardadır.⁴

İlerleyen yaşla beraber diyabet sıklığı hem kadın nüfus hem de **erkek nüfus** için çok daha fazla artış göstermekte ve 55 yaş ve altı grupların *tersine* bu kez **erkek nüfusta** hastalık sıklığı kadın nüfusa göre çok daha fazla görülmektedir.⁴

Diyabete bağlı ölümler

2010 yılı verilerine göre, ülkemizde yılda ortalama 33832 kişi diyabet nedeniyle yaşamını yitirmektedir.^{2,3}

Diyabetten dolayı gerçekleşen ölümlerin yarısından fazlası 70 yaşın altında gerçekleşmektedir ve bu ölümlerin **%55'ini kadınlar** oluşturmaktadır.¹

2005'te 1.1 Milyon insanın diyabetten öldüğü tahmin edilirken, Dünya Sağlık Örgütü projeksiyonları 2005 ila 2030 yılları arasında diyabetten gerçekleşen ölümlerin ikiye katlanacağını göstermektedir.¹

Kaynaklar

1. Dünya Sağlık Örgütü (World Health Organisation (WHO))
2. Dünya Diyabet Vakfı (World Diabetes Foundation (WDF))
3. www.diabetesatlas.org, WDF resmi internet sitesi
4. Türk Erişkinlerinde Kalp Hastalıkları ve Risk Faktörleri (TEK-HARF) Çalışması