

# TEBEOS

Emrah HİMMET

Günümüzde eczanelerin rutin işlemlerini kolaylaştıran, zaman tasarrufu sağlayan eczane otomasyon yazılımları eczaneler için vazgeçilmez bir hale gelmiştir. Reçete aktarımı, stok takibi vb. birçok işlemde kullanılan eczane otomasyon yazılımlarının günümüz teknolojilerinde sağlık uygulamalarında da kullanılmaya başlanmış olması, bu yazılımları eczane işlemlerinde daha önemli bir hale getirmiştir.

Meslektaşlarımızın bu ihtiyacını bilen Türk Eczacıları Birliği, 24000 eczacıya ücretsiz olarak dağıtacağı Türk Eczacıları Birliği Eczane Otomasyon Sistemi (TEBEOS) yazılımının test kullanımına Ankara bölgesinde başladı. Meslektaşlarımızın TEBEOS kullanımında karşılaşılabileceği problemlere daha kısa zamanda müdahale etmek ve çözüm getirmek amacıyla test kullanım bölgesi Ankara olarak belirlendi.



Ayrıca meslektaşlarımızın TEBEOS kurulumlarında ve kullanımında yaşayacakları problemleri çözmek, önerilerini değerlendirmek için bir çağrı merkezi oluşturuldu. 0 312 266 30 40 numaralı telefondan ulaşılan çağrı merkezinde meslektaşlarımıza TEBEOS ile ilgili tüm konularda destek verilmektedir.

Güncelleme çalışmalarını hızlı bir şekilde sürdürdüğümüz TEBEOS eczane yazılımının kurulumuna dair şema halindeki açıklamalara aşağıda yer verilmiştir. TEBEOS CD'lerinin içinde bulunan kitapçıkta, kurulum ve çağrı merkezinin numarasına dair bilgiler mevcuttur.

TEB Haberler dergisinde, bundan sonraki sayılarda da TEBEOS hakkında bilgiler vermeye devam edeceğiz.



## TEBEOS'U NASIL KURARIM?

**T**EBEOS Kurulumu Windows XP, VISTA 32, Windows 7 ve 64 İşletim Sistemleri için hazırlanmıştır.

Lütfen TEBEOS Kurulumuna başlamadan önce çalışan programların tamamını mutlaka kapatınız.

TEBEOS Kurulumu bilgisayarınızın özelliklerine bağlı olarak yaklaşık 10 - 30 dakika arasında tamamlanacaktır.

TEBEOS'u birden fazla bilgisayarda kullanacaksanız öncelikle Ana Makine kurulumu yapınız.

Kurulum sırasında herhangi bir problem ile karşılaşırsanız 0312 266 30 40 numaralı Çağrı Merkezi ile irtibata geçiniz.

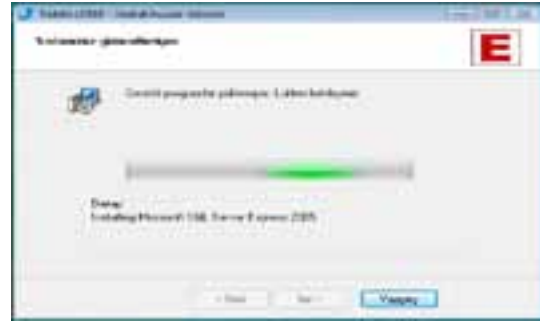
### Adım 1

TEBEOS Kurulum CD'sini çalıştırın.

Kurulum yapacağınız makine türüne (Eczanenizde TEBEOS yazılımı yok ise ve kurulumu ilk defa gerçekleştiriyorsanız lütfen "Ana Makina" seçimini yapınız.) göre seçiminizi yapınız. İleri> butonuna tıklayınız. (Ekran 1)



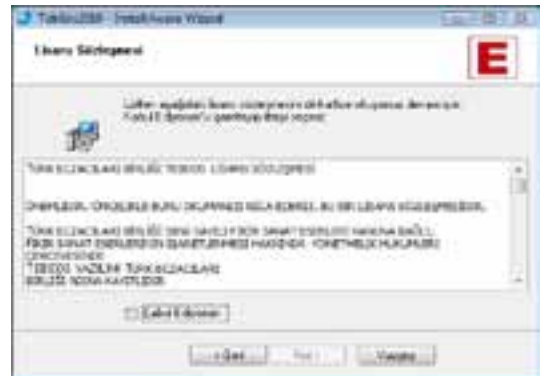
Kurulum sihirbazı gerekli programları bilgisayarınıza yükleyecektir. Bu işlem uzun sürebilir. İşlem sırasında bu ekranı kapatmayınız. (Ekran2)



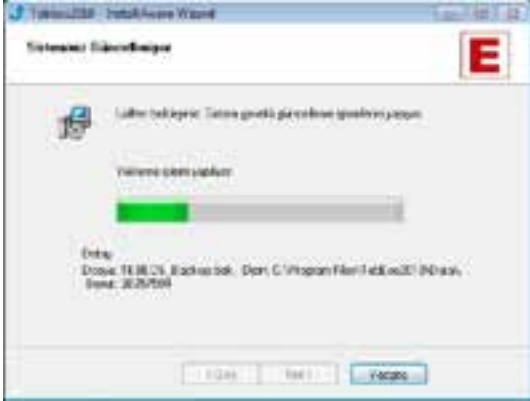
Gerekli programlar yüklendikten sonra aşağıdaki ekranda (Ekran3) ileri tuşuna basınız.



Lisans sözleşmesi ekranında (Ekran4) sözleşme metnini okuyup kabul ediyorum kutucuğunu işaretleyerek İleri> butonuna tıklayınız.



Kurulum sihirbazı gerekli programları bilgisayarınıza yükleyecektir. Bu işlem uzun sürebilir. İşlem sırasında bu ekranı kapatmayınız. (Ekran5)

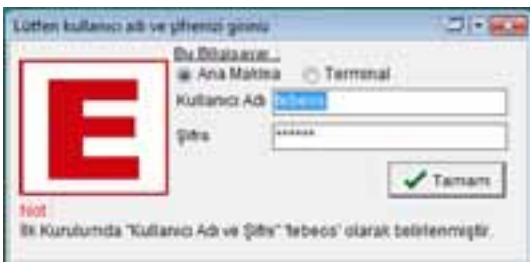


Aşağıdaki ekranı (Ekran6) gördüğünüzde kurulum tamamlanmıştır.



## Adım 2

Kurulum tamamlandıktan sonra ilk giriş işlemi için kullanıcı adı ve şifre "tebeos" olarak belirlenmiştir. Aşağıdaki ekranda (Ekran7) Tamam butonuna tıklayarak işleme devam ediniz.



İşletme Tanımı ekranında (Ekran 8) yanında (\*) işareti olan alanlar doldurulması zorunlu alanlardır.

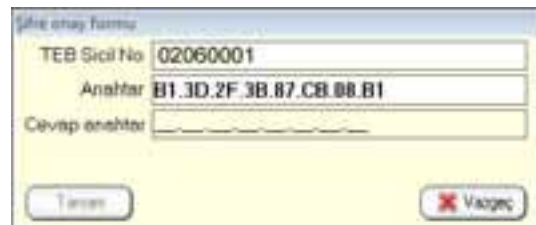
Söz konusu alanlara girilen bilgilerin doğru olması TEBEOS aktivasyon işlemi için önemlidir.



**Dikkat önemli :** Oda Sicil Numarasını aşağıdaki örnekte açıklandığı gibi giriniz. Ankara Eczacı Odasına bağlı 1 sicil numaralı eczacı bu alanı 02(Oda Bölge Kodu), 06(İl Trafik Kodu), 0001(Oda Sicil Numarasının son dört hanesi) şeklinde 8 haneli sayı olarak girmelidir. (Oda Sicil Numarası: 02060001)

**Dikkat önemli :** Kamu Ciro İndirim % alanına satış hasılatınıza bağlı olarak belirlenen Eczacı İndirim Oranınızı giriniz. **Örnek :** Satış hasılatı 600.000 – 900.000 TL olan eczanenin Eczacı İndirim Oranı 1.5 olarak girilmelidir.

Şifre Onay Formu görüntülediğinde 0 312 266 30 40 numarasından Çağrı Merkezi ile irtibata geçiniz.



**Not :** Ana Makine kurulumunu tamamladıktan sonra istediğiniz kadar terminal kurulumu yapabilirsiniz. Terminal kurulumu yapmak için Ekran1 de Terminal seçeneğini işaretleyerek kurulumu tamamlayabilirsiniz.