

## Ankara'da Günübirlik

# ODTÜ'de Arkeoloji

**Ortadoğu Teknik Üniversitesi (ODTÜ) kampüsünde küçük ama zengin bir arkeoloji müzesi var. Hem de tam 33 yıldır.**

**Türkiye'nin ilk üniversite müzesi.**



Ortadoğu Teknik Üniversitesi (ODTÜ) kampüsünde küçük ama zengin bir arkeoloji müzesi var. Hem de tam 33 yıldır. Türkiye'nin ilk üniversite müzesi. Çoğu Ankara'nın böyle bir müzenin varlığından haberdar olmadığına eminim, bu anlaşılabilir ama ODTÜ'de yıllarca okuyup da müzeden haberi olmayanlar bile var. Artık haberiniz olduğuna göre, Güvenpark'tan kalkan dolmuşlarla müzeye ulaşabilirsiniz. Ne yazık ki, müze hafta sonları açık değil, ancak hafta içi mesai saatlerinde açık oluyor. Bir kaçamak yapmak gerekiyor bu yüzden. Eğer çocuk sahibiyse bu kaçamağı ertelememenizi öneririm. Çünkü burada başka bir müzede olmayan bir şey var. Sergi salonuna açılan küçük odalarda, buluntular üzerinde çalışan, onları resmeden arkeolog ablalar, müzede rehberlik yapıyorlar, kendi çalışmalarını öğrencilere gösteriyor, vazoların, küçük gözyaşı



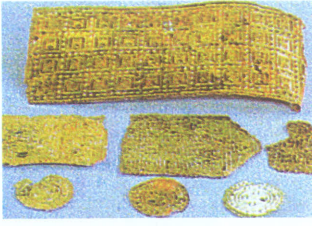
şişelerinin, binlerce yıllık dokuma parçasının içinde saklı hikayeleri anlatıyorlar. Hem küçücük bir müze



olduğu için küçük ayaklarda yorulmuyor. Her yaşta genç içinse hem müze, hem Ankara içinde bir orman varsayılabilecek kampüs çok güzel.

Evet, ODTÜ'nün Arkeoloji Kürsüsü olmamasına rağmen, bir arkeoloji müzesine sahip olması şaşırtıcı gelebilir. ODTÜ 4000 hektar kadar olan çok geniş bir araziye sahip ve bu arazi üzerinde de bir çok arkeolojik yerleşim alanı var. Bir kürsüsü olmamasına rağmen, ODTÜ kazılara öncülük edip, destek vererek kendi arazisinde bulunan eserlere sahip çıkmış. Frig kral mezarları kazısı buluntularının korunması ve sergilenmesi amacıyla 1969 yılında bir müze kurulmasına, dönemin rektörü Prof.Dr.Kemal Kurdaş öncülük etmiş. Bugün hala ODTÜ bünyesinde kurulu ve Prof.Dr.Numan Tu-





na başkanlığındaki TAÇDAM (Tarihsel Çevre Araştırma Merkezi) bir çok kazı projesini yürütüyor. Yozgat'ta demir çağı yerleşkesi olan Kerkenes Dağı kazısı,

"İlisu ve Karkamış Baraj Gölleri Altında Kalacak Arkeolojik Kültür Varlıklarını Kurtarma Projesi"ni sadece bunlardan ikisi.

Müzenin kuruluşu hikayesi 1960'ların başlarına kadar gidiyor. Ahlatlıbel'in 1.5 km kadar kuzeyinde bir dağ yamacı üzerinde bulunan Yalıncağ, 1880 yılında bulunan arslan kabartmasıyla bilinmesine rağmen, ancak ODTÜ'nün desteğiyle alanda kazılar başlatılıyor. Çalışmalar ODTÜ ile Ankara Anadolu Medeniyetleri Müzesi işbirliğiyle gerçekleştiriliyor.



Yalıncağ, zamanımızdan 2600 yıl öncesinden itibaren yerleşim görmüş. Bu döneme ait Geç Frig buluntuları olan çanak çömlek örnekler, yağ kandilleri ve sikkeler müzede sergileniyor. Ayrıca taş sanduka mezarlarda bulunan iki cam bilezik de özel buluntulardan.



Yalıncağ köyüne çok yakın olan Koçumbeli ise zamanımızdan 4500 yıl öncesine tarihleniyor. At ve süvari figürinleri, yağ kandilleri buluntular arasında.

Frig Nekropolü (mezarlık alanı) buluntuları müze için önemli bir yer tutuyor. Atatürk Orman Çiftliği civarları bir zamanlar Frig kral mezarları vardı. Kral için yapılan bu mezarlara tümülüs deniyor. Kazılmadan baktığınızda küçük konik tepeler olarak görünüyorlar. Böyle oldukları içinde yıllar yıllar önce defincilerce çokça talan edilmişler. Artık elbette üzerlerinde bizim medeniyetimiz var. Bu kralardan biri de şimdi ODTÜ müzesinde aydınlık cam bir yatakta yatıyor. Fibula denilen Anadolu'nun ilk çengelli iğne örneklerini de bu müzede görebilirsiniz.

Mimarlık Fakültesi binasının hemen karşısında bulunan müze iki katlı bir bina. İlk katında etnografik eserlerle Frig Nekropolü buluntuları, asma katta ise Ahlatlıbel Yalıncağ ve Koçumbeli buluntuları sergileniyor.

ODTÜ Müzesi'nde ayrıca etnografik halk el sanatları örneklerinden oluşan bir koleksiyon bulunuyor. Çoğunluğu Mimarlık Fakültesi Restorasyon Bölümü'nce başıslanan bu koleksiyonda ahşap pencere, kapı, kapı kilitleri, metkap, kilim, bakır kaplar bulunuyor.



ODTÜ Müzesi satın aldığı eserlerle de koleksiyonunu genişletiyor. Roma dönemi cam eserler ve Helenistik döneme ait Lekythos denilen pişmiş toprak eserler bunlardan bir kaçı.

Bir tarihin üzerinde oturuyor, bir tarihi sürdürüyoruz. Toprağın altı sırlarla dolu, bize ait sırlarla. Bazen insanlara bakıyor ve bir Friglinin ya da Hititlinin hatta Galatlinin torunlarını görür gibi oluyorum.