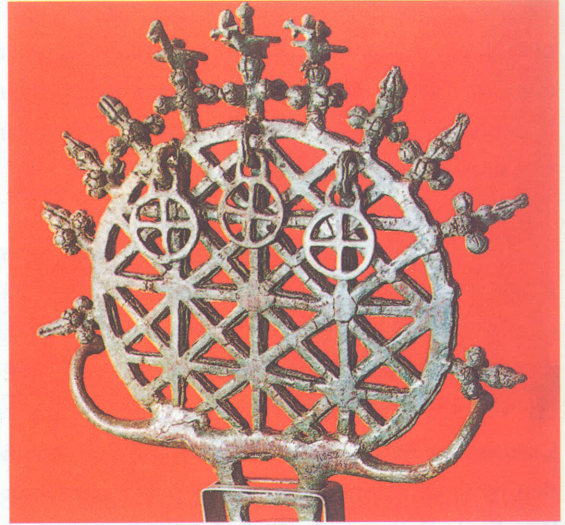


Bin Tanrılı Halkın Ülkesinde

hititler... Anadolu'da ilk merkezi devleti onlar kurdular. Anadolu'nun kendi yazısını kullandığı dönem onlarla başladı.. Bu toprakların ilk anıtsal yapıtlarını onlar inşa ettiler. Kızılırmak havzasına, Hattilerin topraklarına yerleşmişlerdi ama yakıp yıkmadılar, Hattilerin yüksek kültür düzeyini benimsediler, yeni bir sentez yarattılar ve M.Ö. 1600'lerden başlayarak 400 yıl boyunca bölgeye hakim oldular.

Hitit ülkesine yaptığımız yolculukta rehberimiz Ankara Dil Tarih ve Coğrafya Fakültesi öğretim üyelerinden Hitit Uzmanı, Alacahöyük Kazı Başkanı Arkeolog Prof.Dr.Aykut Çınaroğlu'ydu. Türk-İngiliz Kültür Derneği'nin organizasyonuyla, çok uzun zaman öncesinin izlerine dokunmak, Hitit güneşinin altında uzanan toprakların öyküsünü yerinde dinlemek için Çorum'a doğru gidiyoruz, bin tanrılı halkın ülkesine.

Hititlerin tam olarak nereden ve niçin geldikleri açıklığa kavuşmuş değil. Prof.Dr.Çınaroğlu, Hitit di-



linin Hint-Avrupa dil ailesinden olmasının, Avrupa'dan geldikleri ihtimalini güçlendirdiğini söylüyor. Bir başka kabul gören varsayım da, M.Ö. 2000'li yıllarda Kafkasya üzerinden Anadolu'ya geldikleri. Nereden gelirlerse gelsinler, yağmacı bir halk değil Hititler. Yerleştikleri Kızılırmak yayı içinde nicedir yaşayan ve kendilerinden daha üstün bir medeniyet düzeyinde bulunan Hattilerin değerlerini kabul edi-





yorlar. Güneş sistemini betimleyen güneş kursu Hattilere ait örneğin. Hitit krallarının çoğunun ismi bile Hattice. Hititler M.Ö. 1600'lerden başlayarak 400 yıl boyunca bölgeye hakim oluyorlar. Hitit İmparatorluk çağında (1400'ler) ülkenin sınırları Kuzey Suriye'ye, etki alanı da Kuzey Mezopotamya'ya kadar genişliyor.

Anadolu, Hititlerle birlikte birçok ilki gördü. Anadolu'da ilk merkezi devleti onlar kurdular. Anadolu'nun kendi yazısını kullandıkları dönem onlarla başladı. Yazı günlük hayata girdi. Kazılarda bir çok Hitit tableti gün ışığına çıkarıldı. Bunlardan biri dünyanın en eski resmi antlaşmalarından olan Kadeş Barış Antlaşması'nın kil tablet üzerine yazılıp Boğazköy'deki Hitit arşivlerine konmuş kopyası. Tablet, İstanbul Eski Şark Eserleri Müzesi'nde sergileniyor. Hitit ülkesinden çıkan çok sayıda eser ise Ankara Anadolu Medeniyetleri Müzesi'nde. Her şehrin bir tanrısının olduğu Hitit topraklarının belli başlı merkezlerini bir gün içinde bile gezmek mümkün.

Boğazköy

Ankara'dan geliyorsanız, Çorum Sungurlu'dan yaklaşık 5 kilometre sonra sağda Hattuşaş Boğazkale tabelasını göreceksiniz. 22 kilometre sonra Boğazköy. Anadolu'nun ilk devlet merkezi Boğazköy. Çin Seddinden sonra ikinci büyük sur sistemi burada inşa edilmiş. Aynı zamanda bir kült merkezi olan Boğazköy'de mabed sayısı 35 ve Mısır da dahil olmak üzere günışığına çıkarılan en büyük mabed olan Tempel Mabedi de burada. Boğazköy'de küçük bir de müze var. Dün-

yanın bulunan en eski baltasını görmek için Boğazköy'e gitmeniz gerekiyor. Biz oradayken balta Berlin'de Hitit Sergisi'ndeydi, bugünlerde dönmüş olmalı. Arslanlı Kapı ve Kral Kapısı da Boğazköy'de.

Alacahöyük

1935 yılında Atatürk kendi parasıyla kazıları başlatıyor. Geçen yıla kadar yöre halkı Hititlerin getirdiği suyu kullanırmış. Hitit barajı kazısı bu yıl başladı. Kentin girişinde görkemli bir kapı inşa edilmiş. Kapı, iki yanındaki Mısır etkili sfenksler nedeniyle Sfenksli Kapı adıyla anılıyor.

Yazılıkaya

Boğazköy'ün yaklaşık iki km. kuzeydoğusunda yer alan Yazılıkaya için Hitit tanrı ve tanrıçalarının evi denebilir. Doğal kayalara oyulmuş tanrı ve tanrıça kabartmalarıyla çatısı gökyüzünden bir açık hava mabedidir Yazılıkaya.

Bu büyük imparatorluk nasıl son buluyor? Kavimler göçüyle karanlık çağ başlıyor; Hitit güneşi sönüyor. Bin yıl süre ile yazıyı unutacaktır insanoğlu. Yaratığı o birikimi, kültürü, hafızasını yitirmiş, bebeğe dönmüş biri gibi bin yıl sonra yeniden yaratmaya çalışacaktır. Çömlekçi çarkı bile unutulacaktır ve yeniden elle yapılacaktır çanak çömlek. Anlaşılır gibi değil!

Not: Hitit kentlerine düzenlenecek bir gezi öncesi Veli Sevin'in Anadolu Arkeolojisi kitabında Hititler Bölümünü okumanızı öneririm.