

# Sanatçı eczacılar

Ecz.Ayla Ataman

1937 yılında doğdu. 1960 yılında İstanbul Üniversitesi Eczacılık Fakültesi'nden mezun oldu. Öğrencilik yıllarında Süheyl Ünver Atölyesi'nde tezhip ve minyatür çalıştı. Çağaloğlu Kız Meslek Lisesi'nin çiçek yapma ve Vakko'nun kumaş desenleme kurslarına katıldı.

Sanata olan ilgisi doğrultusunda üç yıl Basın Müzesi'nde Ünsal Toker'den resim dersleri aldı. Daha sonra Resim Heykel Müzeleri Derneği'nde üç yıl Gökhan Anlağan ile desen ve kompozisyon çalıştı. Bir süre Mustafa Horasan ve Nebahattin Yasakul ile çalıştı.

Bugüne kadar iki kişisel sergi açan sanatçı, oniki karma sergiye katıldı. Halen kendi atölyesinde çalışmalarını sürdürmektedir.



Sarı Çiçekler.  
40x30  
Tual üzerine  
yağlıboya



Meyveli natürmort.  
50x70  
Tual üzerine  
yağlıboya



Tomurcuklar.  
30x40  
Tual üzerine  
yağlıboya



Kırmızı çiçekler.  
40x50  
Tual üzerine  
yağlıboya

Yalnız ağaç.  
40x50  
Tual üzerine  
yağlıboya



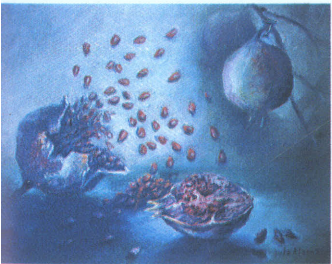
Şapkalı kızlar.  
40x50  
Tual üzerine  
yağlıboya



Amforalar.  
40x50  
Tual üzerine  
yağlıboya



Narlar.  
40x50  
Tual üzerine  
yağlıboya



Horozlar.  
80x100  
Tual üzerine  
yağlıboya

